

Ressource n°1 :

Voici des causes d'erreurs

Exemples d'erreurs dues à la FORME :

Ceci n'est pas une phrase car il manque la MAJUSCULE. (M)

- *orlan joue avec la tablette de papa.* (M)

Ceci n'est pas une phrase car il manque les ESPACES. (E)

- *Orlanjoueaveclatablettedepapa.* (E)

Ceci n'est pas une phrase car il manque le POINT. (P)

- *Orlan joue avec la tablette de papa* (P)

Exemples d'erreurs dues au SENS :

Ceci n'est pas une phrase car on ne COMPREND rien. (C)

- *Orlan jardine avec la tablette de cahier.* (C)

Ceci n'est pas une phrase car ce n'est pas LOGIQUE. (L)

- *La tablette joue avec Orlan et papa.* (L)

Ceci n'est pas une phrase car les mots ne sont pas en ORDRE. (O)

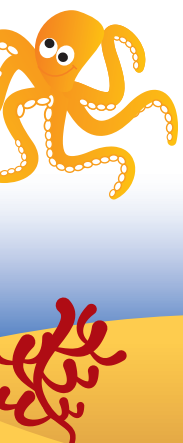
- *joue papa avec la Orlan tablette de.* (O)

Ceci n'est pas une phrase car il MANQUE des MOTS. (MM)

- *Orlan avec tablette de papa.* (MM)

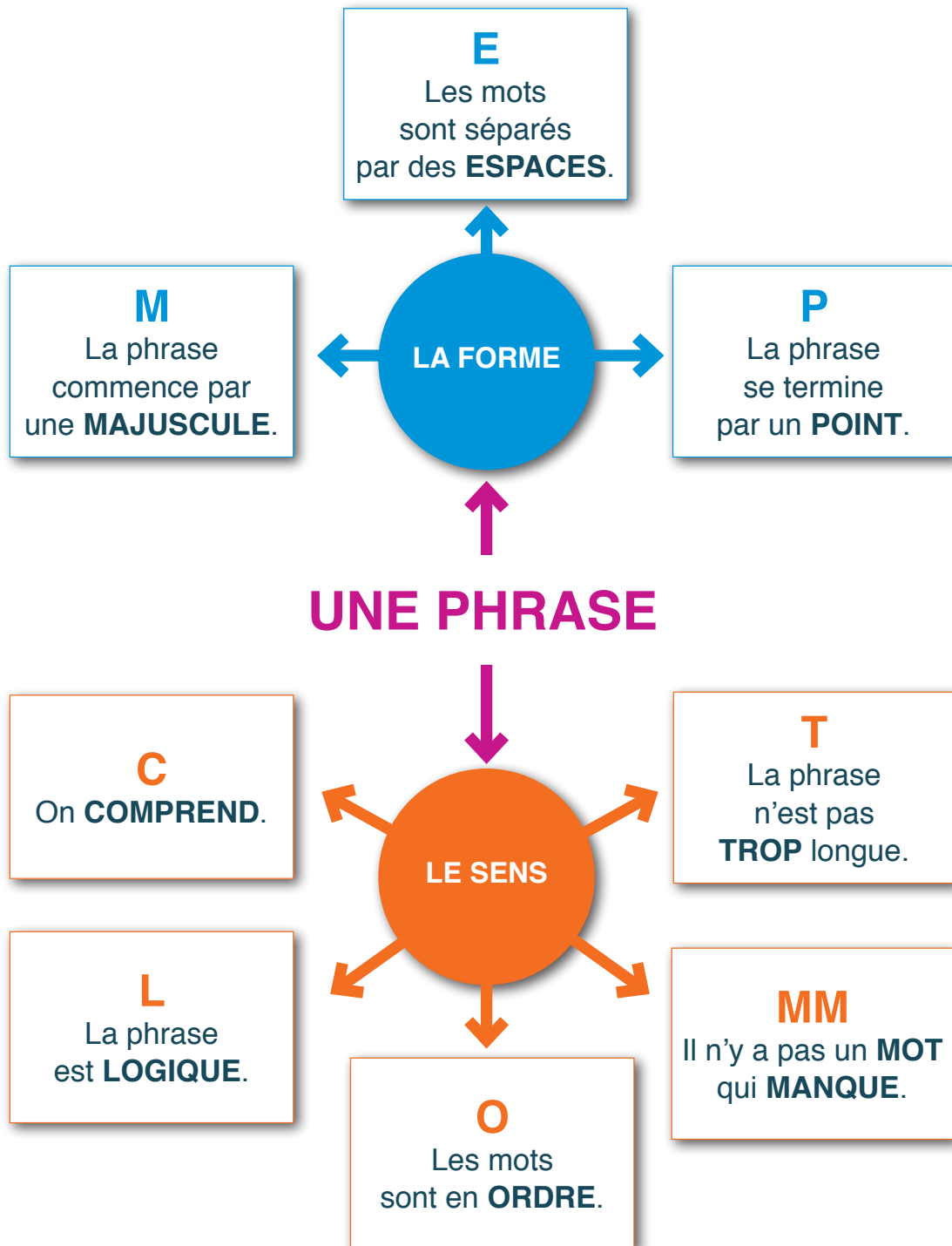
Ceci n'est pas une phrase idéale car c'est TROP long. (T)

- *Orlan joue avec la tablette de papa et renverse un verre et puis papa se fâche puis Orlan va au lit.* (T)



Ressource n°2 :

Voici ce que tu regardes pour vérifier
que des mots mis ensemble forment une phrase lorsque tu écris.



Ressource n°3 :

Voici ce que tu regardes pour vérifier que des mots mis ensemble forment une phrase lorsque tu écris.

Tu regardes la FORME.

- La phrase commence par une MAJUSCULE.....(M)
- Les mots sont séparés par des ESPACES.....(E)
- La phrase se termine par un POINT.....(P)

Tu dégages le SENS.

- On COMPREND.....(C)
- La phrase est LOGIQUE.....(L)
- Les mots sont en ORDRE.....(O)
- Il n'y a pas un MOT qui MANQUE.....(MM)
- La phrase n'est pas TROP longue.....(T)

Ressource n°4 :

Voici ce que tu regardes pour vérifier que des mots mis ensemble forment une phrase lorsque tu écris.

